

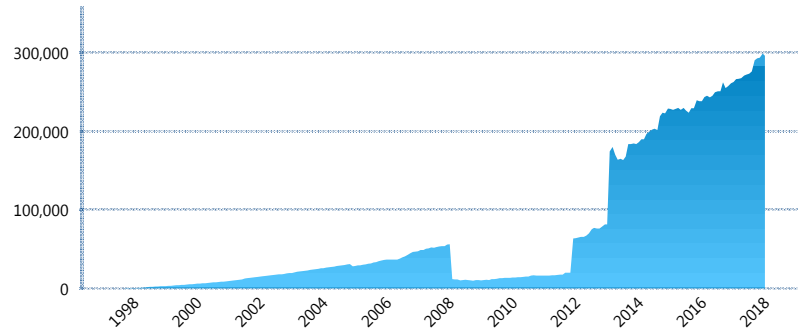
I. INFORMACIÓN FINANCIERA

I) Detalles del Fondo

Detalles del Fondo	
Razón Social	Siefore XXI Banorte Consolida, S.A. de C.V.
Inicio de Operaciones	30/01/1998
Tipo de Fondo	Básica
Clave Bolsa	XXINTE2
Activos Administrados *	296,266
ISIN	MX54XX060022
Comisión Anual	0.99%
Administrador	Afore XXI Banorte, S.A. de C.V.
Director General	Mtro. Juan Manuel Valle Pereña
Presidente del Consejo	C. Fernando Solís Soberón

Activos Administrados *

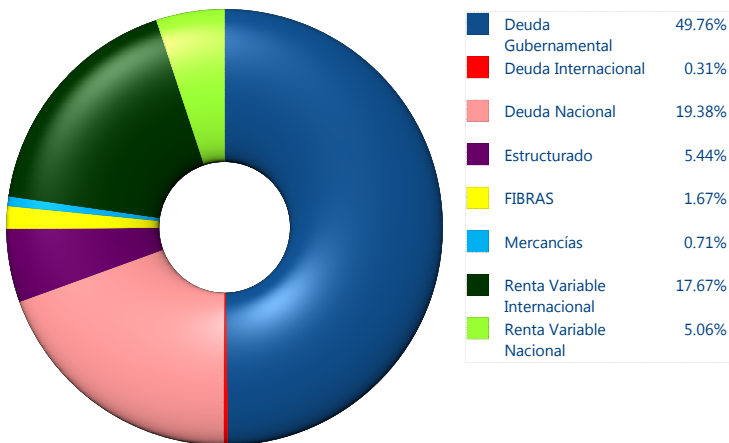
\$296,266



*Cifras en millones de pesos

Contiene el efecto de fusiones, cortes transversales y transferencias por edad. Para mayor información consultar: <http://www.consar.gob.mx/gobmx/Aplicativo/Factsheets/EC/ECSAR.pdf>

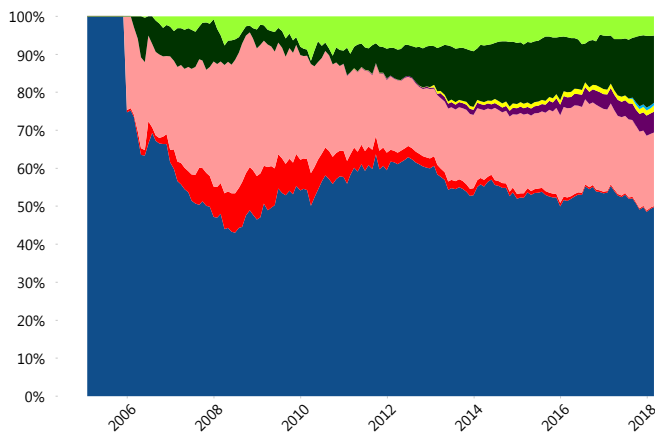
II) Inversiones



Tipo de Instrumento		XXI-Banorte (...)	Sistema Básicas 2**
Renta Variable Nacional	Renta Variable Nacional	5.06%	5.54%
	Total	5.06%	5.54%
Renta Variable Internacional	Renta Variable Internacional	17.67%	15.13%
	Total	17.67%	15.13%
Mercancías	Mercancías	0.71%	0.27%
	Total	0.71%	0.27%
FIBRAS	FIBRAS	1.67%	2.33%
	Total	1.67%	2.33%
Estructurado	Estructurados	5.44%	4.70%
	Total	5.44%	4.70%
Deuda Nacional	Aerolíneas	0.00%	0.01%
	Alimentos	0.14%	0.61%
	Automotriz	0.00%	0.11%
	Banca de Desarrollo	1.81%	1.88%
	Bancario	1.08%	1.32%
	Bebidas	0.49%	0.68%
	Cemento	0.04%	0.04%
	Centros Comerciales	0.14%	0.07%
	Consumo	0.30%	0.31%
	Deuda CP	0.00%	0.00%
	Empresas Productivas del Estado	3.68%	2.96%
	Estados	0.66%	0.53%
	Europeos	3.87%	3.33%
	Grupos Industriales	0.30%	0.60%
	Infraestructura	1.73%	3.28%
	Inmobiliario	0.00%	0.05%
	Otros	0.87%	0.95%
	Papel	0.07%	0.12%
	Serv. Financieros	0.58%	0.41%
	Siderúrgica	0.00%	0.00%
Telecom	1.34%	1.27%	
Transporte	0.20%	0.45%	
Vivienda	2.08%	1.58%	
Total	19.38%	20.52%	
Deuda Internacional	Deuda Internacional	0.31%	1.00%
	Total	0.31%	1.00%
Deuda Gubernamental	BONDES	0.17%	0.77%
	BONOS	14.11%	12.01%
	BPA182	0.00%	0.00%
	BPAS	0.00%	0.05%
	CBIC	3.21%	3.71%
	CETES	3.19%	6.29%
	DEPBMX	0.26%	0.48%
	REPORTO	1.82%	1.79%
	UDIBONO	26.04%	24.59%
	UMS	0.95%	0.82%
	Total	49.76%	50.50%
Total	100.00%	100.00%	

**Considera las inversiones de todo el grupo de SIEFORES Básicas 2 Cifras al cierre de febrero de 2018

Evolución de Inversiones



III) Desempeño

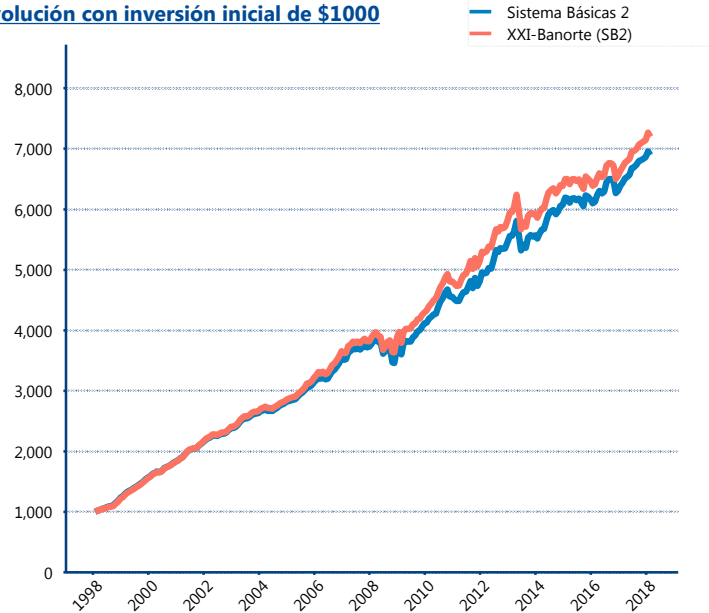
Rendimiento Bolsa

Tipo	XXI-Banorte (SB2)	Sistema Básicas 2
1 año	7.42%	7.03%
2 años	5.83%	5.95%
3 años	3.33%	3.59%
5 años	3.73%	4.24%
Histórico	10.48%	10.26%

Indicador de Rendimiento Neto

Siefore	IRN %
Profuturo (SB2)	5.87%
Coppel (SB2)	5.35%
SURA (SB2)	5.17%
Banamex (SB2)	5.02%
Inbursa (SB2)	4.57%
Azteca (SB2)	4.54%
Metlife (SB2)	4.45%
PensionISSSTE (SB2)	4.38%
XXI-Banorte (SB2)	4.23%
Principal (SB2)	4.04%
Invercap (SB2)	3.33%
Promedio Simple	4.63 %
Promedio Ponderado	4.76 %

Evolución con inversión inicial de \$1000



Construido con el precio de la Siefore registrado en la Bolsa Mexicana de Valores

IV) Medidas de sensibilidad y riesgos

Evolución del Plazo Promedio Ponderado

